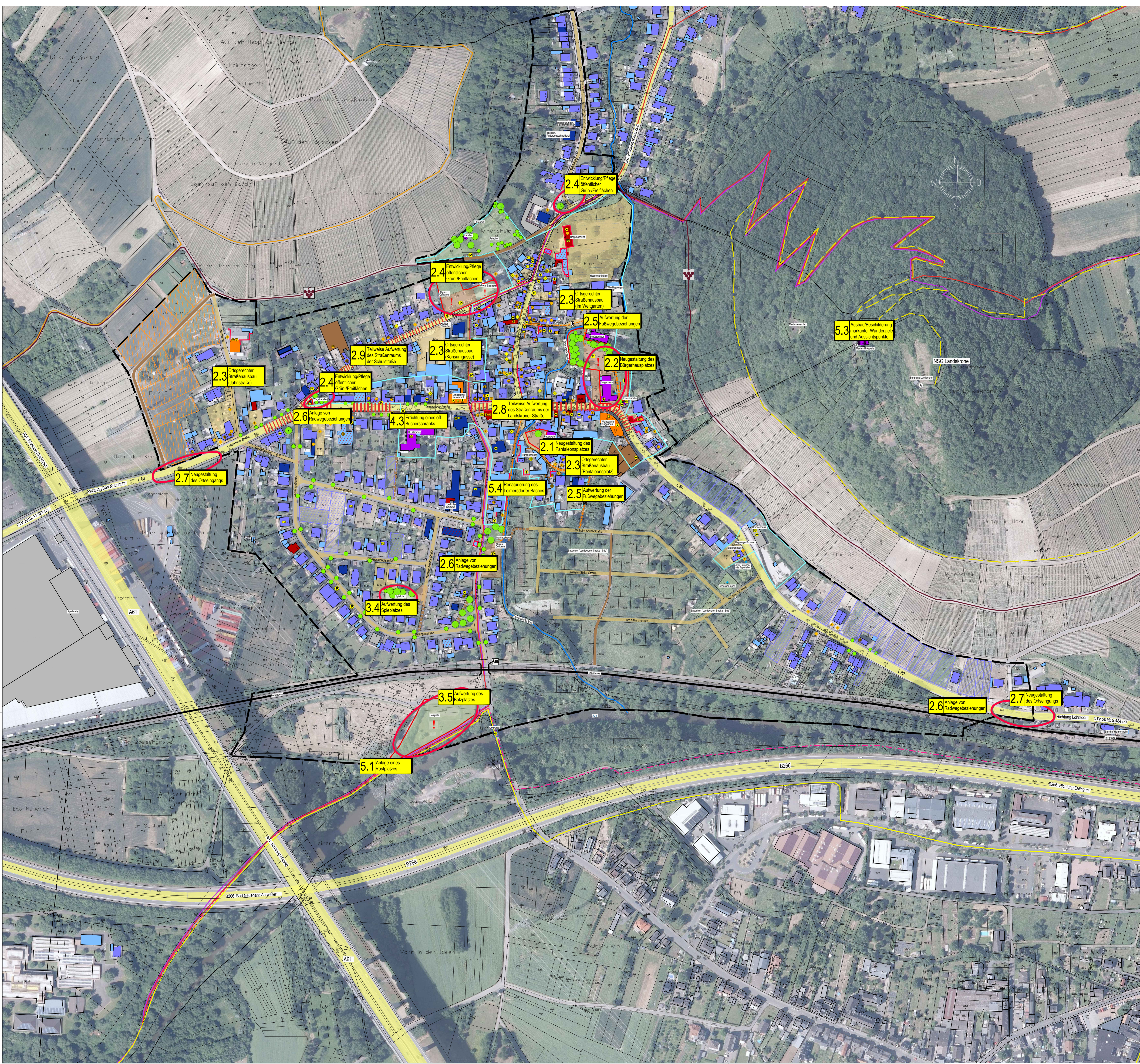
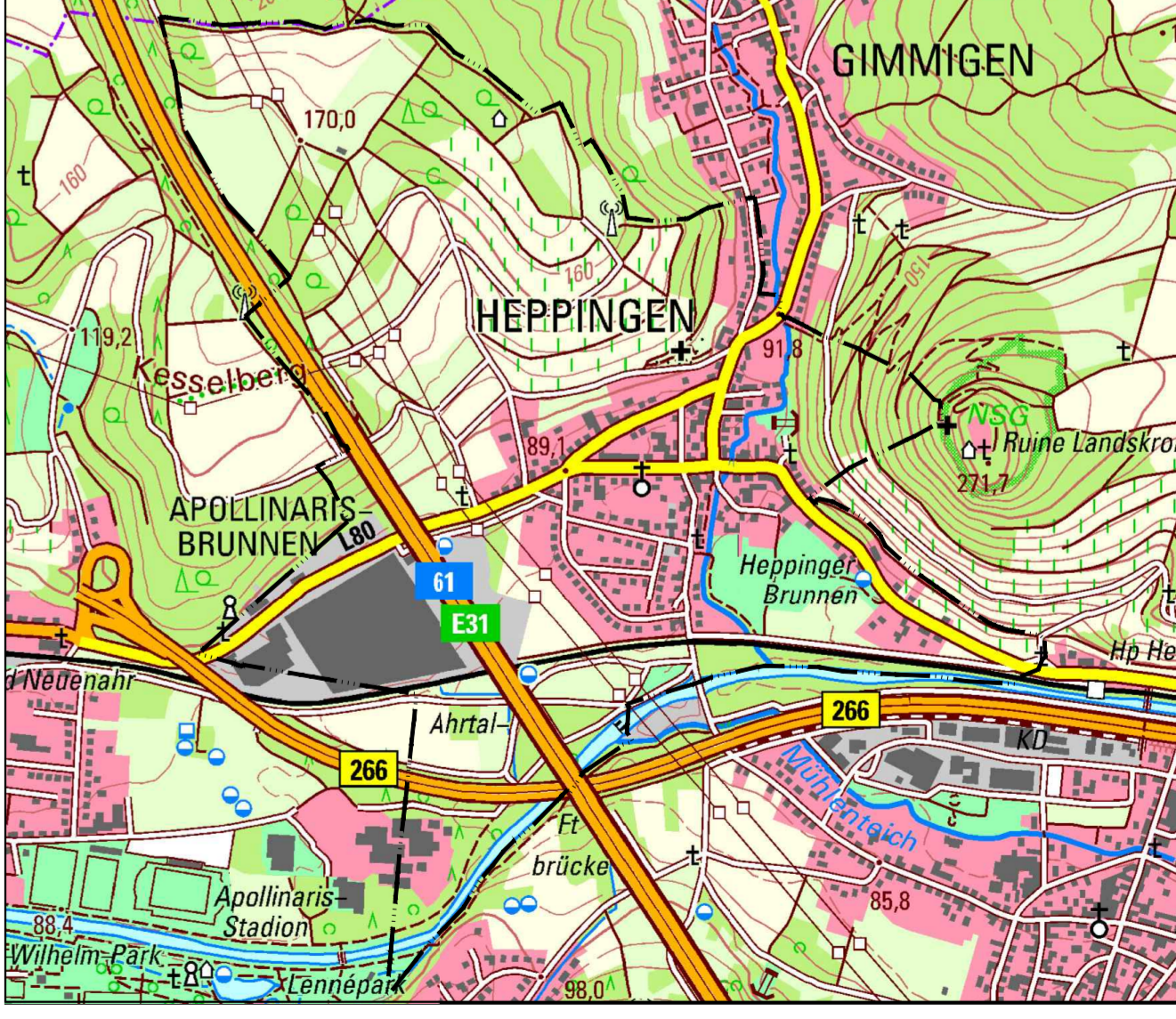


ZEICHNERKLÄRUNG

- Ortsbild / Baustruktur**
- Bereich mit baulichem/gestalterischem Aufwertungspotenzial, Modernisierung/Instandsetzung von ortsbildprägenden Gebäuden
 - Kulturdenkmal
 - Ortsbildprägendes Gebäude
 - Gebäude mit gestalterischen Mängeln
 - Gebäude mit baulichen Mängeln
 - Verbesserungswürdige private Freifläche
 - Charakteristische Hofsituation
 - Brunnen
 - Markanter Baumbestand
 - Brücke
- Nutzung**
- Wohngebäude
 - Nebengebäude (Garage, Scheune, etc.)
 - Öffentliches Gebäude
 - Baufächepotenzial
 - Baufächepotenzial westlicher Ortseingang
 - Landwirtschaftlicher Betrieb - Vollerwerb
 - Einzelhandel/Dienstleistung
 - Gewerbe/Handwerk
 - Gastronomie/Beherbergung (teilweise mit Wohnen)
 - Ausbaufähige Gebäude
 - Ferienwohnung/Übernachtungsmöglichkeit
- öffentliche Freiflächen/Verkehr**
- Öffentliche Grün- und/oder Freifläche
 - Klassifizierte Straße
 - Gemeindestraße
 - Wirtschaftsweg/Fußweg
 - Rotweinwanderweg
 - Traubenpfad Nr. 4
 - Jakobsweg
 - Rundwanderweg Nr. 6
 - Medizinischer Kurzwanderweg II (zur Burgruine Landskrone)
 - Medizinischer Kurzwanderweg III (entlang der Ahr nach Heimersheim)
 - Ahrtrabweg
 - Fußweg
 - Öffentlicher Parkplatz
 - Parkfläche entlang der Straße
 - Bushaltestelle
 - Verbesserung der Fußwege
 - Neugestaltung der Zufahrten
 - Funktionale und/oder gestalterische Aufwertung öffentlicher Flächen
 - Funktionale und/oder gestalterische Aufwertung im Straßenraum
 - Bahntrasse
 - Bahnübergang für PKW und Fußgänger
- Sonstiges**
- Grenze Ortsbezirk
 - Begrenzung Ortslage
 - DTV Durchschnittliche tägliche Verkehrsstärke 2013/2014 Querschnittbelastung in Ktz / 24 h (% Anteil des Güterverkehrs / Schwerverkehrs)
 - Bach
 - Aussichtspunkt
 - Öffentlicher Maßnahmenbereich
 - 3.2 Nummerierung des Maßnahmenbereichs



Übersicht ohne Maßstab



Datum	Name	Anlage-Nr.:	Plan-Nr.:	Maßstab:
16. Februar 2019	Gütl	1	2	1 : 1.500
20. Februar 2019	Stratt			
19. März 2019	Pfaff			

Stadt-Land-plus

**Stadt Bad Neuenahr-Ahrweiler
Stadtteil Heppingen**

Neuaufstellung des Dorferneuerungskonzepts

Maßnahmenplan/Entwicklungskonzept

Bearbeitet im Auftrag der Stadt Bad Neuenahr-Ahrweiler, Boppard-Buchholz, September 2017

Friedrich Reichenberg
 Dipl. Ing. Stadtplaner
 Büro für Städtebau
 und Umweltpolitik
 Am Hauptpark 1a
 56154 Boppard-Buchholz
 T 0 67 42 87 80 - 0
 F 0 67 42 87 80 - 88
 www.stadt-land-plus.de