

Zeichenerklärung

- ### Ortsbild/Baustruktur
- KD Kulturdenkmal
 - Bereich mit baulich/gestalterischem Aufwertungspotenzial, Modernisierung/Instandsetzung von ortsbildprägenden Gebäuden
 - Ortsbildprägendes Gebäude
 - Gebäude mit baulichen Aufwertungspotenzial
 - Gebäude mit gestalterischen Aufwertungspotenzial
 - Ortsbild störendes Gebäude
 - Charakteristische Mauer

- ### Nutzung
- Hauptgebäude
 - Nebengebäude (Garage, Stall, Scheune etc.)
 - Öffentliches/kirchliches Gebäude
 - Gewerbe/Dienstleistung
 - Gastronomiebetrieb
 - Leerstand (Hauptgebäude)
 - ausbaufähiges Nebengebäude
 - Bauflächenpotenzial

- ### Freiflächen
- Öffentliche/Kirchliche Grün- und/oder Freifläche
 - Funktionale und gestalterische Aufwertung öffentlicher Fläche
 - Private Freifläche mit Aufwertungspotenzial
 - Gewerbebrache

- ### Verkehr
- Gemeindestraße
 - Wirtschaftsweg
 - Fuß- und Fahrweg
 - H Bushaltestelle
 - F Öffentlicher Parkplatz
 - P Parkplatz
 - P Durchschnittliche tägliche Verkehrsmenge:
Zählung 2005: 1700 Kfz/24h (% Schwerlast-, % Güterverkehr)
 - überregionaler/regionaler Wander- und Radwanderweg
 - Ortswanderweg
 - einladende Gestaltung der Ortseingangsgestaltung
 - funktionale/gestalterische Neuordnung Straßenraum
 - Aufwertungspotenzial Fußwegeverbindung

- ### Sonstiges
- Bauflächenbegrenzung gemäß Flächennutzungsplan
 - Grenze Stadtteil Walporzheim
 - Ahr
 - Gesetzl. Überschwemmungsgebiet nach LWG § 88
Quelle: geoportal-wasser.rlp.de
 - i Informationstafel
 - f Ferienwohnung
 - + Wegekreuz/Bildstock
 - Schornstein
 - Bereich öffentliche Maßnahme
 - 1.1 Nummerierung der Maßnahme

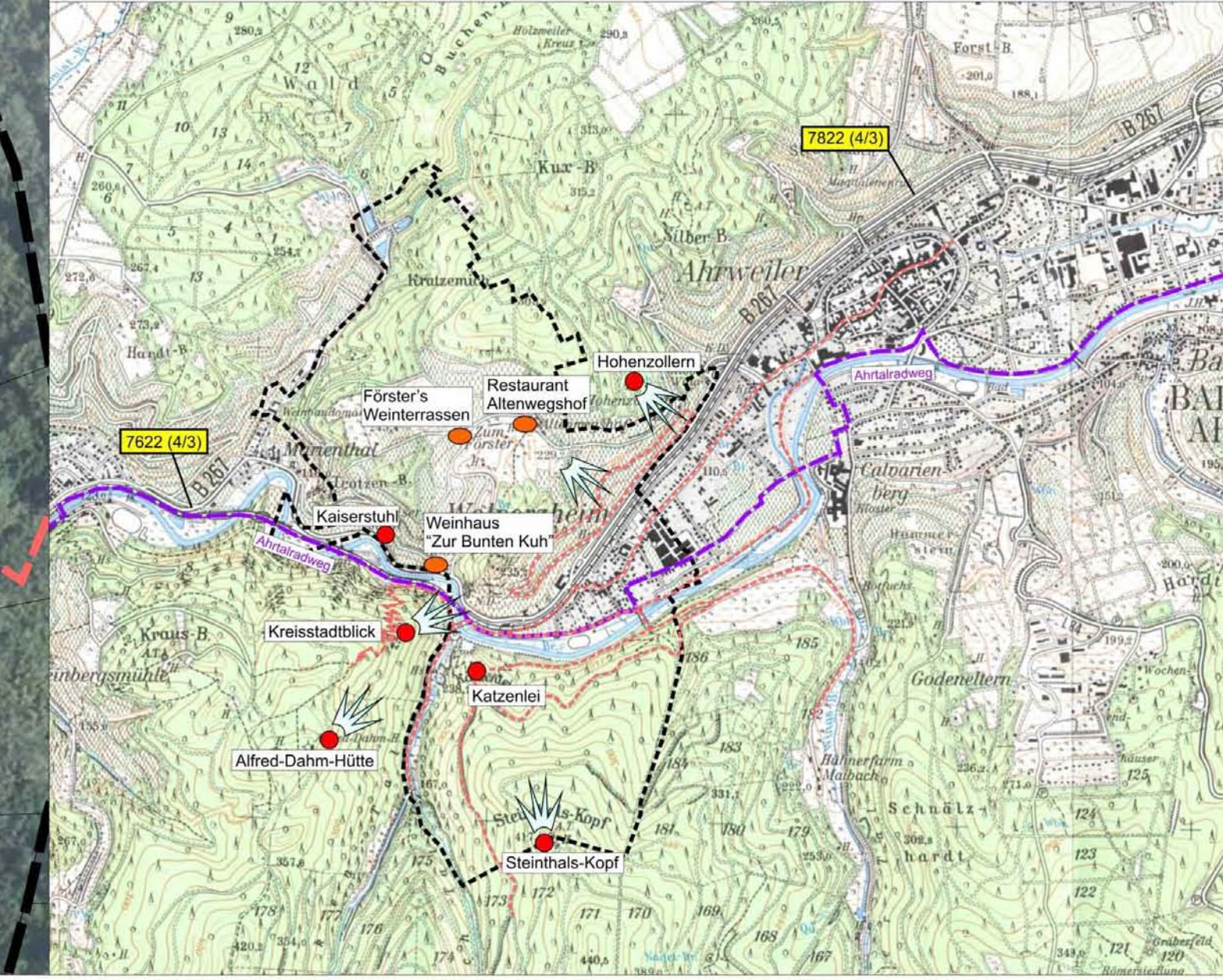
Nachrichtliche Darstellung

aus dem Touristischen Konzept für das Kulturlandschaftsprojekt Walporzheim/Ahr

- Kulturweg (7,5 km) Zusatzschleife Fischley (1,4 km)
- Bunkerweg
- Anbindung (Weinhaus "Bunte Kuh")
- Straßenverkehrsfläche: punktueller Ausbau
- P Bus-Parkplatz
- P Pkw-Parkplatz
- Aussichtspunkt
- Entrée Kulturweg
- Geführte Wanderungen: Stationen für Wein- und Sektverkostung
- Anbindung an Ahrsteig
- Verfahrensgrenze Flurbereinigung
- Anbindung an bestehendes Radwegenetz

Datum	Name	Anlage-Nr.:	Plan-Nr.:	Maßstab:
bew: September 2011	G. Pfaff	2	2	1 : 1.000
gez: Februar 2012	J. Wanders/C.Minor			
gev: September 2012	G. Pfaff			

Übersichtsplan, ohne Maßstab



Stadt-Land-plus

Stadt Bad Neuenahr-Ahrweiler
Stadtteil Walporzheim

Neuaufstellung des Dorferneuerungskonzepts

Entwicklungskonzept/Maßnahmenplan
Bearbeitet im Auftrag der Stadt Bad Neuenahr-Ahrweiler, Boppard-Buchholz, Oktober 2010

Friedrich Hasenberg
Dipl. Ing. Stadtplaner
Büro für Städtebau
und Umwelplanung
Am Heidspark 1a
56154 Boppard-Buchholz
T 0 67 42- 87 80- 0
F 0 67 42- 87 80- 88
zentrale@stadt-land-plus.de
www.stadt-land-plus.de