An aerial photograph of a town nestled in a valley. A river flows through the center of the town. The surrounding hills are covered in green trees and fields. The sky is clear and blue. In the foreground, there are several large, modern buildings with flat roofs. A semi-transparent dark grey box is overlaid on the bottom center of the image, containing white text.

**Kommunale Wärmeplanung  
Bad Neuenahr-Ahrweiler  
Info-Veranstaltung  
13.12.2023**

# **Impuls**

## **“Kommunale Wärmeplanung – Eckpfeiler der Energiewende?!“**

# Vorstellung der Projektpartner

# greenventory GmbH

## Plan.Decide.Do.

- **Fokus:** Digitale Energie- und Infrastrukturplanung vom Einzelgebäude bis zum Versorgungs- und Netzgebiet
- **Leistungen:** Beratung und Softwareprodukte
- 40 MitarbeiterInnen mit Energie- und IT-Expertise und einer großen Leidenschaft für die Energiewende
- **Standort:** Freiburg i. Br.
- **Hervorgegangen aus:**



# Ausgewählte Referenzen

## Partner



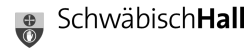
## Energieversorger und Netzbetreiber (> 30)



## Städte und Kommunen (> 100)



Stadt Dortmund





# UNTERNEHMENSVORSTELLUNG

## AHRTAL-WERKE





Heizkraftwerk  
Dahlienweg



Hauptverwaltung  
Dahlienweg



Windpark Ramersbach  
(geplant)

- **Fernwärme**
  - Erzeugung
  - Netzbetrieb
  - Vertrieb

- **Strom**
  - Vertrieb
  - Netzbetrieb
  - Erzeugung

- **Gas**
  - Vertrieb
  - Netzeigentümer



Fotovoltaik



Solarthermie  
(Solarthermiefeld B266 geplant)



Elektromobilität



Stadtwerk  
der BürgerInnen von  
Bad Neuenahr-Ahrweiler



- Nachhaltigkeit
- Versorgungssicherheit
- Wirtschaftlichkeit
- Zukunftsfähigkeit

# SME Management GmbH / Team

Gegründet 2002 in Köln | Sitz im QUIRINUS Forum in Heppendorf



Expert:innen



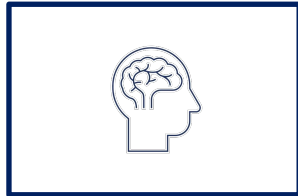
Projekte



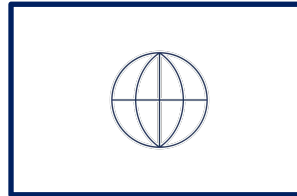
Besucher p.a.



unabhängig



interdisziplinär



international

**SME**

**Projektmanagement**  
Dr. Stefan Röder, MBE<sup>®</sup>

**Akteursbeteiligung**  
Prof. Dr. Beate Braun

**Technische Projektingenieure**  
M. Eng. Tim Breuer

B. Eng. Carsten Biet

B. Eng. Deniz Yildirim



# **Kommunaler Wärmeplan für die Stadt Bad Neuenahr-Ahrweiler**

## **Vorstellung des Projekts**

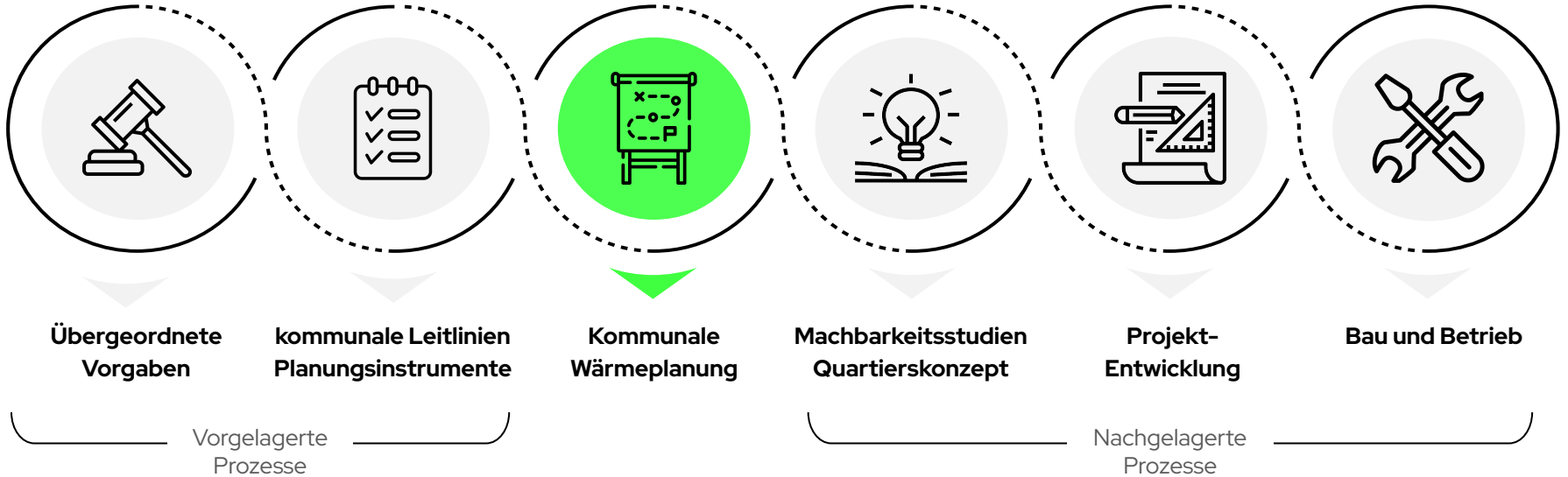


# Was ist ein Wärmeplan?

- Strategisches Planungsinstrument
- Fokus auf dem Wärmesektor
- Detaillierte Auseinandersetzung mit Ausgangslage und lokalen Potenzialen
- Individueller Maßnahmenkatalog

# Einordnung der kommunalen Wärmeplanung

Was bedeutet die Wärmeplanung für die einzelne Kommune?

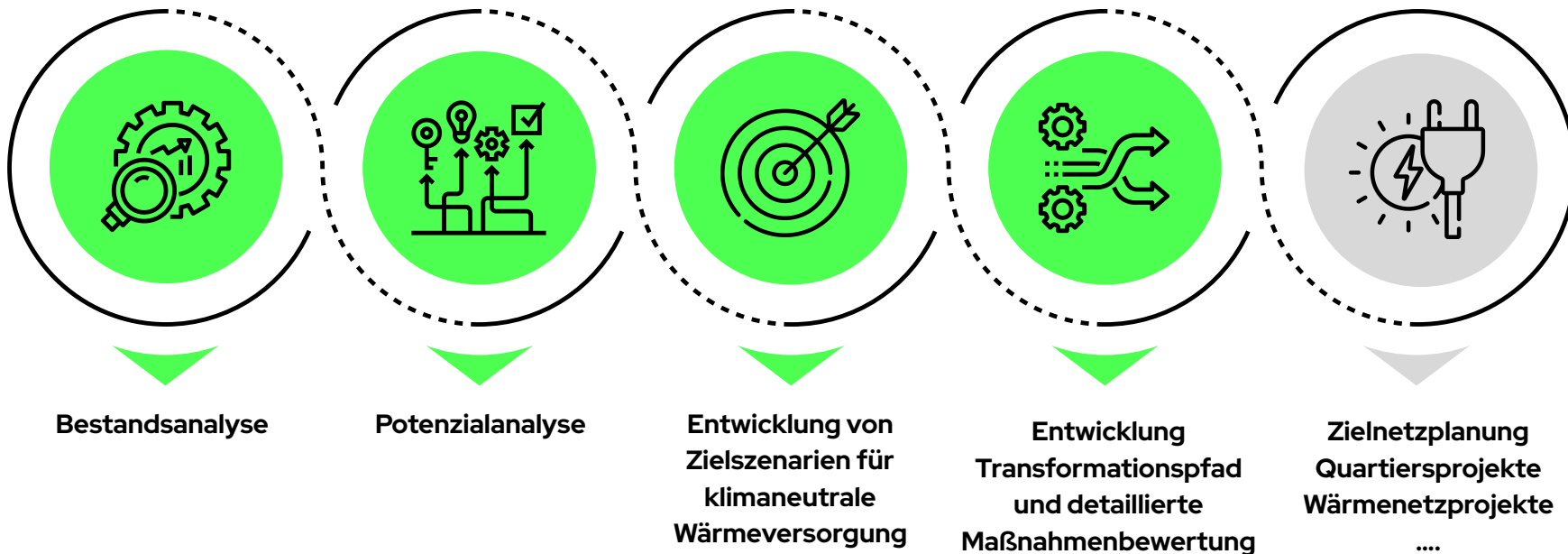




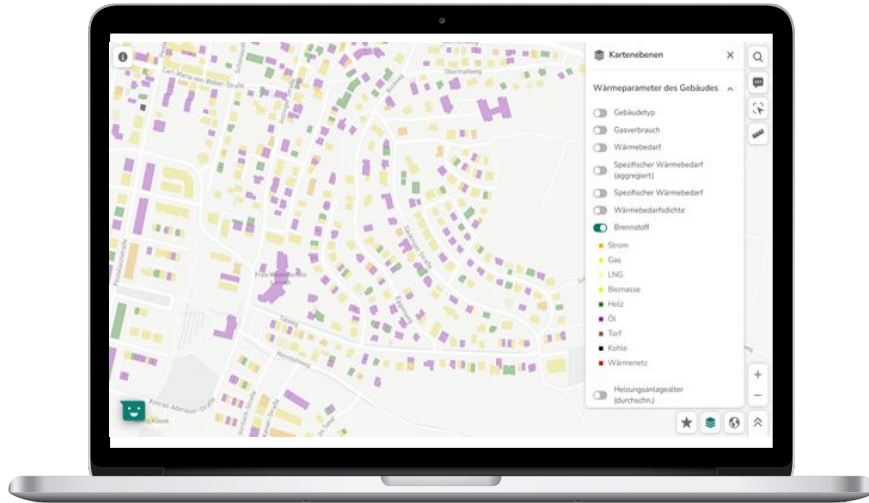
# Ziele der Wärmeplanung

- Klimaschutz
- Planungssicherheit für Bürger und Bürgerinnen
- Versorgungssicherheit und stabile Preise

# Schritte eines Wärmeplans



# 1. Bestandsanalyse



**Ziel:** Status-Quo erfassen

➔ **Datenerfassung**

- Einkopplung von externen Daten
- Einkopplung von Daten des Auftraggebers
- Aufbereitung und Plausibilisierung aller Daten

➔ **Bestandsanalyse**

- Erhebung des aktuellen Wärmebedarfs
- Gebäudetypen und Baualtersklassen
- Abbildung der Versorgungs- und Beheizungsstruktur



## 2. Potenzialanalyse



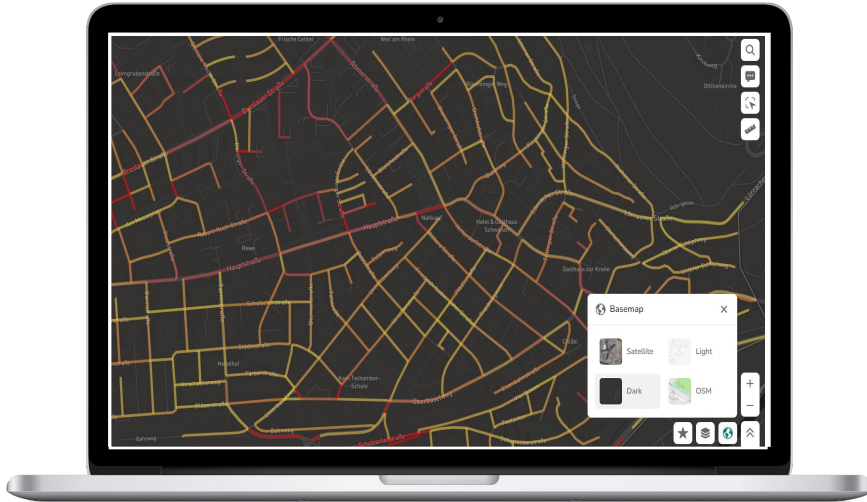
**Ziel:** Ermittlung der lokal verfügbaren Potenziale

→ **Erneuerbare Strom- und Wärmequellen:**

- PV: Freifläche und Dachfläche
- Abwärme Industrie
- Solarthermie: Freifläche und Dachfläche
- Geothermie: tief, 100m und Kollektoren
- Abwärme: aus Flüssen, Seen und Abwasser
- Luftwärmepumpe
- Biomasse
- Windkraft



# 3. Zielszenario



**Ziel:** Klimaneutral im Zieljahr 2045

- ➔ **Simulation zukünftiger Wärmebedarf 2045**
- ➔ **Zukünftige Versorgungsstruktur:** Identifikation Eignungsgebieten:
  - Wärmenetze
  - Einzelversorgung über dezentrale Heizsysteme





# 4. Transformationspfad und Maßnahmen

**Ziel:** Bewertung Eignungsgebiete & Maßnahmen



→ **Beispielhafte Maßnahmen:**

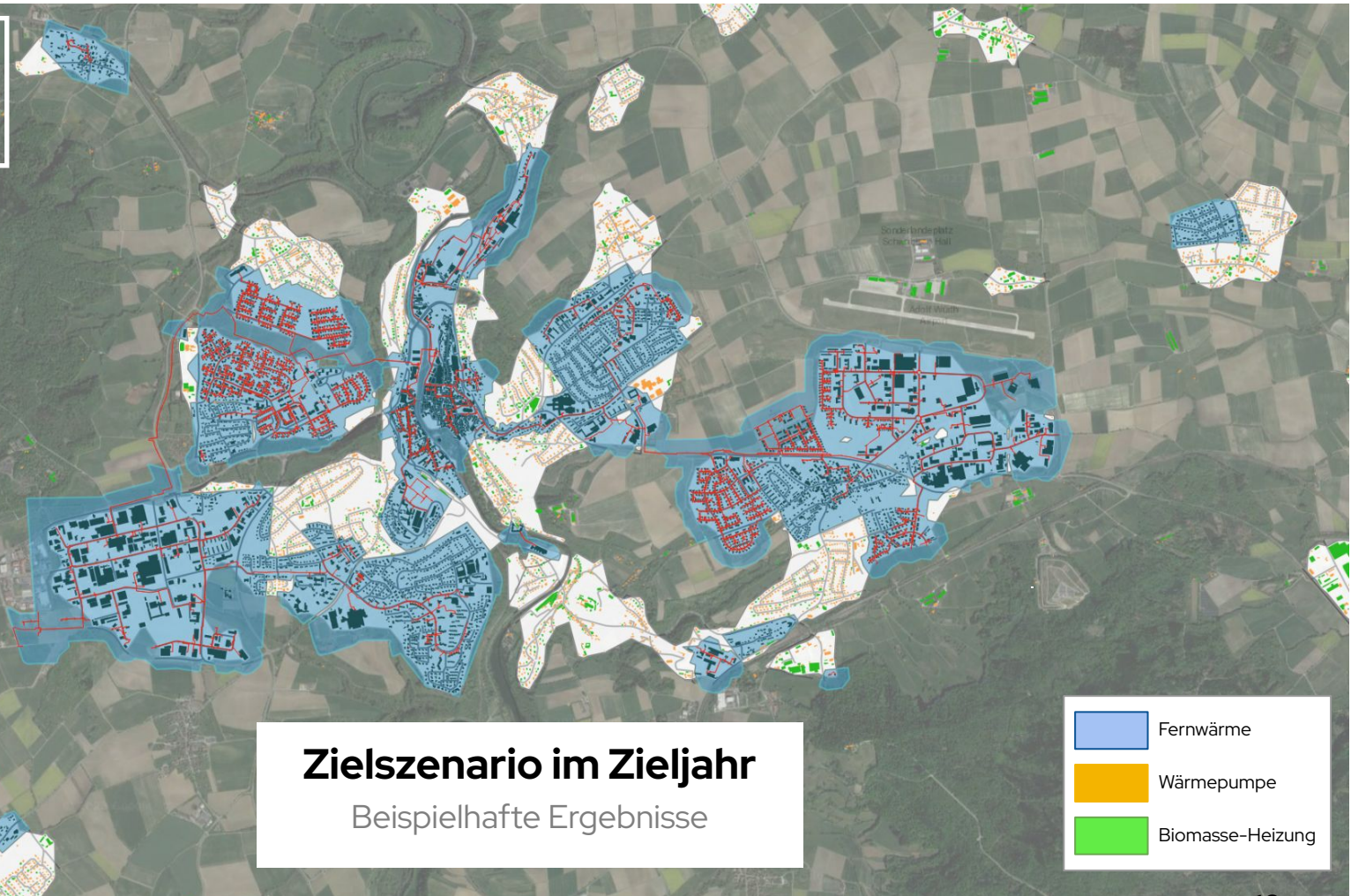
- Gebäudesanierung
- Zentrale Wärmeversorgungsansätze wie Wärmenetze, Mikronetze usw.
- Dezentrale Wärmeversorgungsansätze auf Objektebene
- Gasnetze und deren weitere Verwendung bzw. Rückbau
- Erneuerbare Potentiale und Großwärmespeicher

→ **Maßnahmenkatalog**

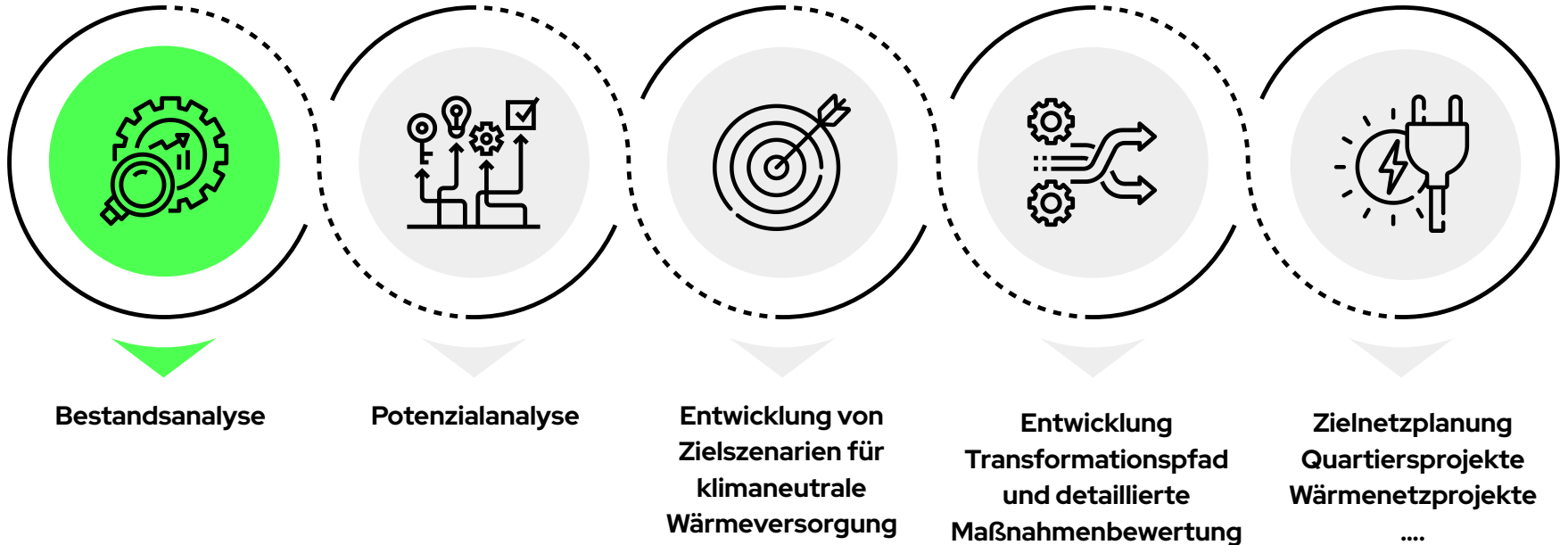
- Detailliert ausgearbeitete Maßnahmen
- Strategische Empfehlungen für Politik und relevante Akteure/Bereiche



HINWEIS: Dies ist eine beispielhafte Grafik und stellt nicht das Stadtgebiet von Bad Neuenahr-Ahrweiler dar.



# Aktuelle Phase des Wärmeplans



**Was bedeutet das für mich?**

# Der kommunaler Wärmeplan...

- dient als strategische Planungsbasis
- identifiziert mögliche Handlungsfelder für die Kommune
- identifiziert Eignungsgebiete und spezifische Maßnahmen:
  - Bieten **Orientierung**
  - **Ausgangspunkt für weiterführende Überlegungen** in der städtischen und energetischen Planung

# Der kommunaler Wärmeplan...

- dient der frühzeitigen Information und Einbindung von Anwohnern und Anwohnerinnen:
  - In Gebieten, in denen die Fernwärmeversorgung ausgebaut wird
  - In Gebieten, die zukünftig einzelversorgt werden

# Der kommunaler Wärmeplan ist kein(e)...

- gebäudegenaue Planung (z.B. Quartierskonzept)
- Machbarkeitsstudie
- hat keine rechtliche Außenwirkung (§ 23 Abs. 4 Wärmeplanungsgesetz)

# Haben Sie Fragen?




# Unsere Kontaktdaten

*Bei Fragen können Sie  
sich gerne jederzeit  
melden!*

**Angela Amatulli**

Beteiligungsmanagement und Klimaschutz  
*Klimaschutzmanagerin*  
angela.amatulli@bad-neuenahr-ahrweiler.de  
Tel. 02641/ 87-288

An aerial photograph of the town of Bad Neuenahr-Ahrweiler, Germany. The town is nestled in a valley, with a river (the Ahr) flowing through it. The surrounding landscape is hilly and covered in green trees and fields. In the foreground, there are several large, modern buildings with flat roofs, likely part of a residential or commercial development. The sky is clear and blue, suggesting a bright, sunny day.

**Kommunale Wärmeplanung  
Bad Neuenahr-Ahrweiler  
Info-Veranstaltung  
13.12.2023**

## Disclaimer

Die hier vorliegenden Folien wurden im Rahmen der Info-Veranstaltung „Kommunale Wärmeplanung“ am 13.12.2023 in Bad Neuenahr-Ahrweiler (Kleine Bühne, Kurpark) präsentiert.

Diese Unterlagen sind ohne die in dieser Veranstaltung kommunizierten Anmerkungen und Erläuterungen zu den einzelnen Inhalten ggf. nicht verständlich.

Bei Fragen zum Thema wenden Sie sich bitte gerne an

Frau Angela Amatulli, Klimaschutzmanagerin,  
Beteiligungsmanagement und Klimaschutz der Stadt  
Bad Neuenahr-Ahrweiler unter 02641 / 87-288 sowie per  
E-Mail an [angela.amatulli@bad-neuenahr-ahrweiler.de](mailto:angela.amatulli@bad-neuenahr-ahrweiler.de)

Das Copyright für die Unterlagen liegt bei der greenventory GmbH.

Eine Verteilung bzw. Weitergabe an Dritte sowie eine Nutzung der Inhalte, Ausschnitte der Inhalte und / oder Fotos der Inhalte in Social-Media-Kanälen ist nur mit Zustimmung der greenventory GmbH erlaubt.